



# Boutersem - Vertrijk

## Houtsoorten onderzoek

Van Daalen Dendrochronologie

Projectnummer: 24.076

Kenmerk opdrachtgever: 2023-0164

Afgerond: oktober 2024

Auteur: ir. S. van Daalen

### Contact:

Industrieweg 14F, 8131 VZ, Wijhe

[vandaalen@dendro.nl](mailto:vandaalen@dendro.nl)

[www.dendro.nl](http://www.dendro.nl)

tel: +31 (0)630114237

### In opdracht van:

BAAC Vlaanderen bvba

Hendekenstraat 49

B-9968 Bassevelde

België

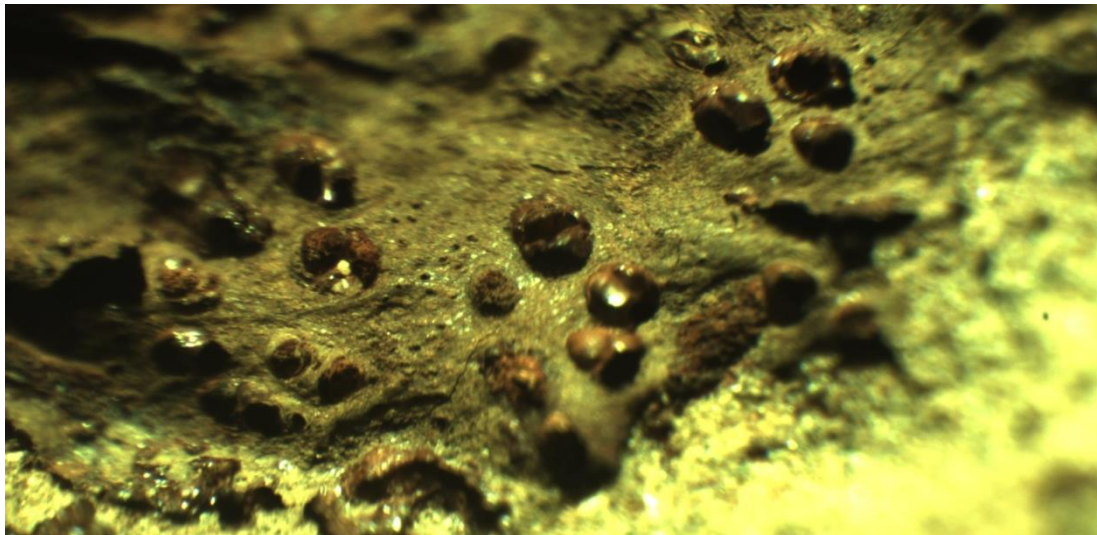
## Resultaten

Bij archeologisch onderzoek nabij de Onze-Lieve-Vrouwekerk in Boutersem is een aantal graven aangetroffen. Van de grafkisten resteerden enkel nog de nagels waarop een kleine hoeveelheid hout in roestconcreties bewaard was gebleven. Het was niet mogelijk van deze kleine resten reguliere coupes voor houtsoortbepaling te nemen. Hierdoor is de houtsoort in hoofdzaak bepaald aan de hand van macroscopische (multi-cellulaire) kenmerken.

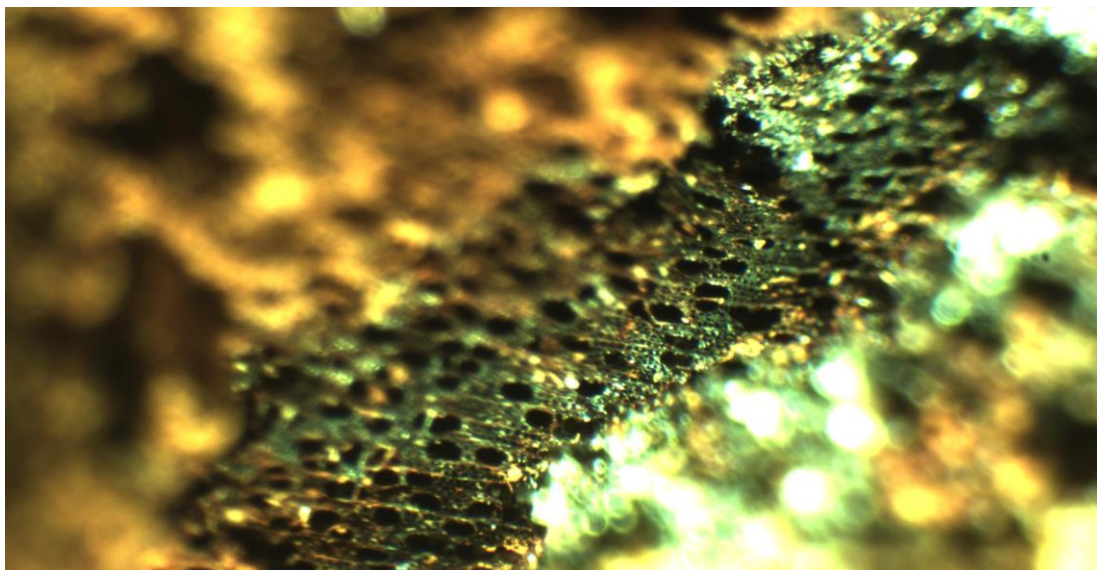
In totaal zijn 36 vondstnummers onderzocht. Op basis van de aanwezigheid van zichtbare houtvaten is scheiding gemaakt tussen loofhout en naaldhout. Vervolgens is binnen het loofhout een onderscheid gemaakt tussen ringporig en verspreidporig hout. Het ringporige hout is altijd eik (*Quercus sp.*), hoewel daarbij vermeld moet worden dat deze soort slechts twee maal voor komt. Verreweg het grootste aandeel (28 van de 37 determinaties) wordt opgemaakt door een verspreidporige loofhoutsoort. Gebaseerd op de breedte en regelmaat van de houtstralen en de deels radiale clustering van de houtvaten is aangenomen dat het hier om populier (*Populus sp.*) gaat. Els (*Alnus glutinosa* Gaertn.) heeft vergelijkbare kenmerken, maar de voor deze soort typische aggregaatstralen zijn nergens aangetroffen, terwijl verwacht mag worden dat de ook bij gereduceerd detail nog eenvoudig waar te nemen zouden moeten zijn.

Op twee nagels lijken resten van een naaldhoutsoort aanwezig te zijn. Dit is echter gebaseerd op het ontbreken van kenmerken voor andere soorten en niet een positieve determinatie. Grove den (*Pinus sylvestris* L.) of fijnspar (*Picea abies* Karst.) zijn dan de meest voor de hand liggende soorten.

Ten slotte zijn er vier vondstnummers waar op geen herkenbare resten aangetroffen zijn.



*Herkenbare ringporige structuur van eik.*



*Verspreidporige houtsoort, waarschijnlijk populier.*

#### *Samenvatting van de resultaten*

spoornr.	vondstnr.	houtsoort
1016	3	eik
1017	8	populier
1017	8	<i>naaldhout?</i>
2003	31	populier
2004	41	<i>in det.</i>
2001	42	<i>in det.</i>
2007	43	<i>naaldhout?</i>
2009	44	eik
2010	45	<i>in det.</i>
2022	46	populier
2014	49	eik
2005	50	populier
2016	51	populier
2021	53	populier
2023	54	populier
2019	55	populier
2026	57	populier
2026	58	populier
2025	59	populier
2026	62	populier
2026	63	populier
2041	75	populier
2042	76	<i>in det.</i>
2047	77	populier

2050	79	populier
2045	83	populier
2060	85	populier
2048	87	populier
2070	87	populier
2073	88	populier
2069	89	populier
2074	90	populier
2051	91	populier
2078	92	populier
2075	93	populier
2033	96	populier
2060	98	populier

## Literatuur

Schweingruber, F.H., 1990: Mikroskopische Holzanatomie. Formenspektren mitteleuropäischer Stamm- Und Zweigölzer zur Bestimmung von recentem und subfossilem Material. 226 pp.  
Zürcher AG. ZugOxf.: 811.1 \_\_ 016 : 810 : 814.7 (4). 3<sup>e</sup> druk.